



Plotter UV Roll to roll

EV-RTRPRTUV



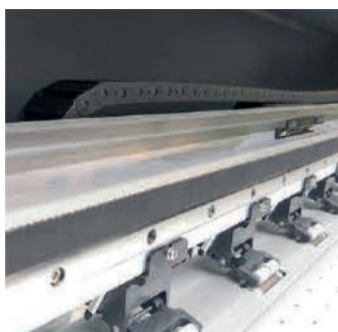
Il plotter Roll to Roll Mach Power è un dispositivo versatile che utilizza la tecnologia di stampa UV per produrre stampe di alta qualità su materiali flessibili in bobina.

Può lavorare su una vasta gamma di materiali, inclusi adesivi per finestre (decalcomanie), vinile, tessuto, carta e altri substrati flessibili. Questa caratteristica la rende adatta a diverse applicazioni, come pubblicità su veicoli, decorazione di interni, cartellonistica, etichette e molto altro.

Con una larghezza massima di stampa di 1,8 metri che consente la produzione di stampe di grandi dimensioni, mentre l'altezza massima di stampa inferiore a 2 millimetri indica che può stampare su materiali con spessori sottili.

Progettato per funzionare in modalità "roll to roll", il che significa che può lavorare con bobine di materiale continuo. Ciò consente una produzione efficiente e continua senza interruzioni per il caricamento di nuovi materiali.

Caratteristiche principali



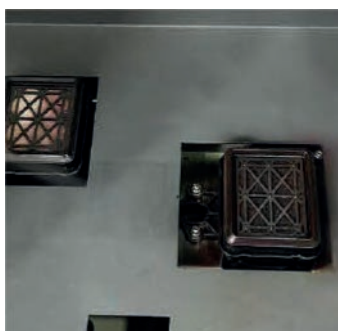
Rulli ad alta precisione

Garantiscono precisione e stabilità anche con materiali più spessi.



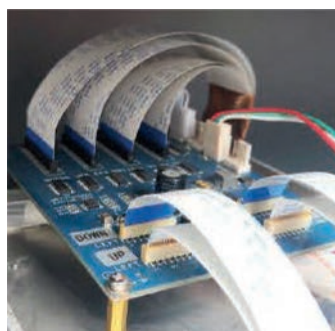
Sistema di essiccazione intelligente ad alta potenza

Per una stampa impeccabile, stabile e senza intoppi.



Advanced Cap Station

Dotato di dispositivo di pulizia e idratazione della testa di stampa automatica.



Scheda madre ad alta stabilità

Temperatura regolabile, la macchina è dotata di scheda madre di controllo del riscaldamento per garantire un'elevata stabilità della macchina.



Servo motore industriale per asse X+Y

Garantisce maggior precisione.

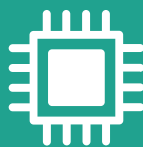


Sistema Intelligente per la circolazione dell'inchiostro

Dotato di sistema di alert per monitorare il livello di inchiostro.



Immagine stabile e ottima risoluzione di stampa



Componentistica avanzata nelle parti elettriche, operative e pneumatiche



Area di stampa: 1,80 m



Velocità regolabili adatte sia alla produzione industriale sia alla singola produzione mantenendo integra la qualità

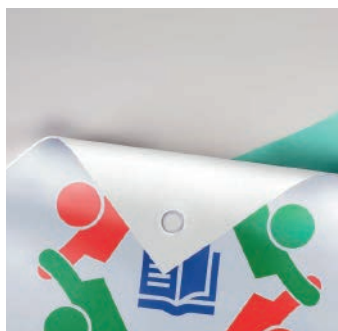


Serbatoi di grande capacità per una maggiore durata di stampa



Alta velocità di stampa, che permette il risparmio di costi e consumi

Materiali



PVC



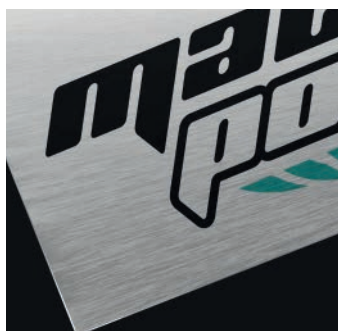
Plexiglass



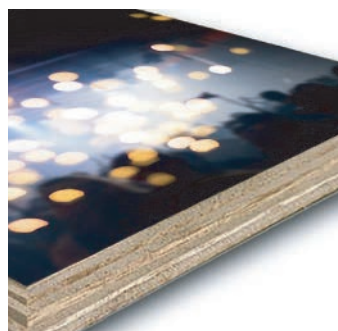
Vinile adesivo



Ecopelle



Alluminio



Legno



Forex



Vetro

Specifiche tecniche

Larghezza di stampa	1,8 metri
Altezza massima di stampa	2 mm
Velocità di stampa	4 passaggi : 12 m ² /h 6 passaggi: 8 m ² /h
testina di stampa	i3200U1
Tipo inchiostro	UV
Sistema di alimentazione dell'inchiostro	Continuo
Capacità serbatoio inchiostro	1,5 litri
Colore inchiostro	C M Y K
Connettore	Rete
Software di stampa	RIP software incluso
Dimensioni confezione	290x73x64 cm
Peso confezione	240 kg
Risoluzione di stampa	3200DPI
Sistemi operativi supportati	Windows XP, 7, 8, 10, 11
Pulizia	Sistema autopulente
Asciugatura	Sistema di asciugatura a ventilazione
Alimentazione	220V/110V, 50-60Hz
Consumo energetico	2000W
Temperatura operativa	15-30°C
Umidità operativa	40-60RH

Consigliabile abbinare il plotter da taglio vinile
EV-VINYLCTR13



mach *POWER*®

Mach Power® è un marchio registrato.

Tutti i diritti riservati. Le caratteristiche possono cambiare senza preavviso.

Tutti i marchi sono registrati dai legittimi proprietari.

Le immagini sono puramente a scopo dimostrativo, fare riferimento al prodotto reale.

Per qualsiasi informazione visita il nostro sito web machpower.it

REV5-151123